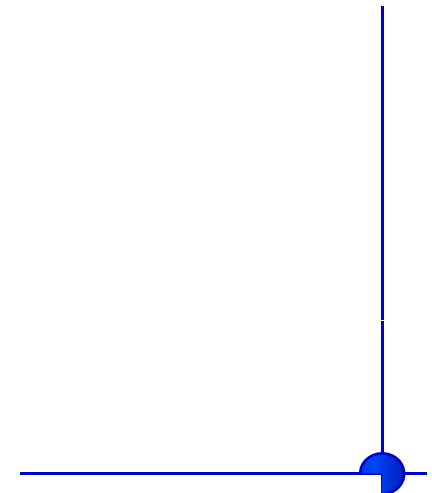
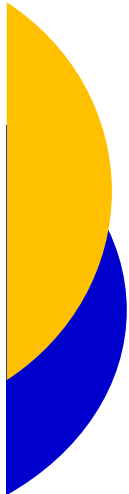


Eficiencia y ahorro energético

Auditoría Energética

Próxima convocatoria
Subvenciones Xunta
OCTUBRE 2009



Auditoría Energética

Objeto

Realización in situ de la auditoría energética en las instalaciones de XXX

Metodología

- Análisis de consumo
- Diagnostico de puntos críticos
- Identificación de áreas de mejora
- Viabilidad y rentabilidad.

Objetivos

- Obtener un conocimiento suficientemente fiable del consumo energético de la empresa.
- Detectar los factores que afectan al consumo de energía.
- Identificar, evaluar y ordenar las distintas oportunidades de ahorro de energía, en función de su rentabilidad.
- Ahorro €

Auditoría Energética – Esquema

I.- Datos generales y por áreas.

- 1.Datos generales.
- 2.Datos de áreas/secciones .

II.- Análisis de datos energéticos.

- 1.Energía eléctrica.
- 2.Combustibles.
- 3.Otras fuentes de energía.

III.- Estudio contabilidad energética.

- 1.Consumo anual.
- 2.Consumos específicos.

IV.- Proceso.

- 1.Diagramas del proceso.
- 2.Distribución del consumo energético en el proceso.
- 3.Equipos .
- 5.Resumen de consumo de los principales equipos.

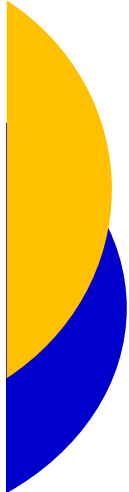
V.- Servicios.

- 1.Alumbrado.
- 2.Producción de calor
- 3.Producción de frío
- 4.Otros servicios.

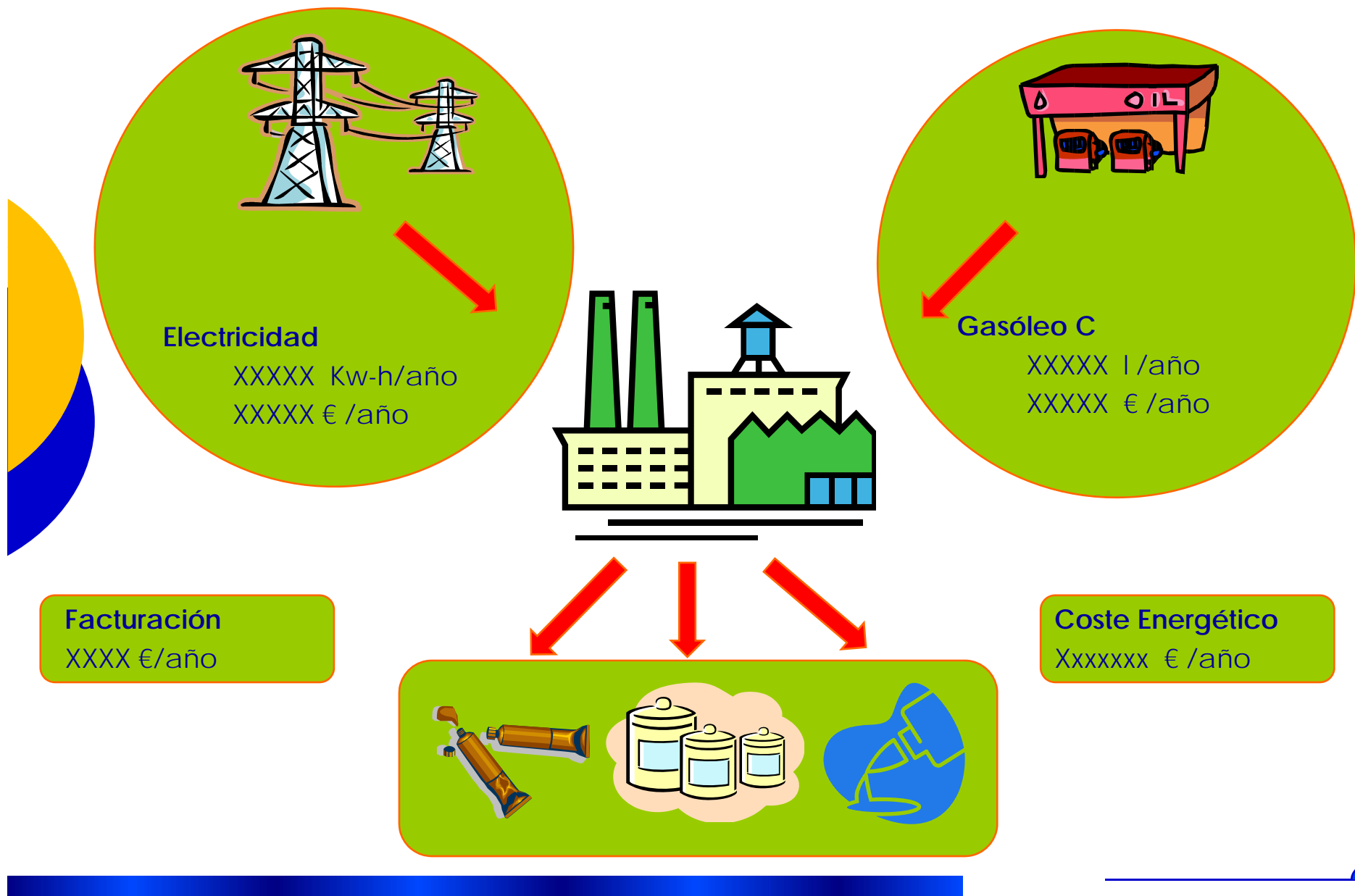
VI.- Mejoras y recomendaciones.

- 1.Mejoras en proceso.
- 2.Mejoras en servicios.
- 3.Mejoras en las condiciones de compra de las distintas energías.
- 4.Resumen de mejoras.
- 5.Recomendaciones

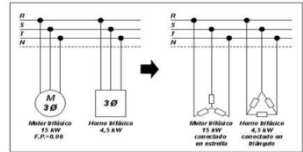
VII.- Resumen y conclusiones



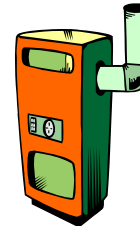
Análisis Actual – Recursos Usados 2008



Optimización de recursos



Electricidad



Producción calor

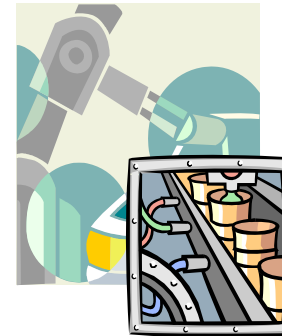


Iluminación natural



Bajo consumo

Equipos



Procesos

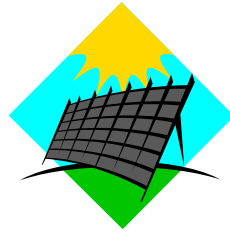


Acciones a estudiar

Energía Solar



Fototérmica
Calor



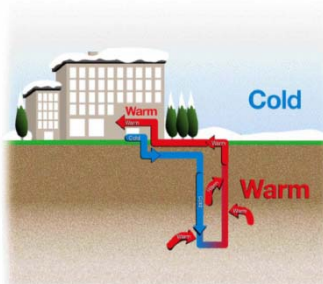
Fotovoltaica
Electricidad

Caldera biomasa



Producción Calor

Energía Geotérmica - Microgeneración



Producción:
Frío
+
Calor

Mejora de aislamientos y cerramientos



Resultados esperados

- Ahorros .

Sin coste inversión

- 10 -15 % coste energético.
- XXXXX €/año.

Con coste inversión (Solar ,Biomasa, Geotérmica, equipos.....)

- TIR > 15%.
- Payback < 5 años.
- Subvenciones +/- 75 %

- RSC Medioambiental

- Marketing Verde.
- Apoyo institucional.
- Implicación medioambiental.

